

Typowe hale stalowe DS Stålkonstruktion

Hale jeździeckie, rolnicze i przemysłowe
o wymiarach od 20x40 do 20x60 metrów



DS Engineering



DS Stålkonstruktion

Trzy fundamentalne wartości

Elastyczność – Rzetelność – Słowność

DS Stålkonstruktion można opisać trzema prostymi obietnicami:

- Innowacyjność i poszukiwanie najlepszych rozwiązań
- Konstruktywna współpraca
- Dotrzymywanie zobowiązań

DS Stålkonstruktion to najsilniejszy gracz na skandynawskim rynku konstrukcji stalowych. Nasz zespół doświadczonych inżynierów, kierowników projektów oraz profesjonalny dział wykonawczy z chęcią pomogą w realizacji Państwa projektów.

DS Stålkonstruktion łączy w sobie trzy fundamentalne wartości. Jest konstruktywnym, innowacyjnym oraz zorientowanym na rozwiązania partnerem polecanym przez rzeszę zadowolonych klientów. Z nami praca jest zakończona dopiero, kiedy jest prawidłowo wykonana.

Największy producent stali w Skandynawii

Z roczną produkcją ponad 34 000 ton konstrukcji stalowych mamy największą zdolność produkcyjną na rynku skandynawskim. Dostarczamy wysokiej jakości rozwiązania dla budownictwa w całym regionie, a poprzez naszą spółkę zależną DS Stahl GmbH zbudowaliśmy również silną pozycję na rynku niemieckim.

Najnowocześniejsza produkcja

Dostarczamy zawsze produkt o tej samej wysokiej jakości dzięki trzem atutom:

- Kompetentny personel
- Najnowocześniejsze linie produkcyjne
- Certyfikowane zarządzanie jakością

W naszym zakładzie produkcyjnym w Hobro o powierzchni ponad 30 000 m² posiadamy jeden z najbardziej efektywnych parków maszynowych w Europie Północnej do produkcji wszelkiego rodzaju konstrukcji stalowych. Możemy obrabiać wszystkie znane typy profili walcowanych.

System zarządzania jakością w DS posiada certyfikat EN ISO 9001. Korzystamy tylko z zatwierdzonych podwykonawców zgodnie z EN 10025 i EN 10204. Posiadamy certyfikat i zatwierdzenie do produkcji konstrukcji stalowych do klasy EXC 4 włącznie.

Solidna organizacja w tle

DS Stålkonstruktion jest częścią Grupy DS, jednej z wiodących grup przemysłowych w Europie w zakresie rozwiązań ze stali i betonu dla budownictwa. Dlatego z DS Stålkonstruktion zyskujesz solidnego dostawcę i rzetelnego partnera o stabilnej kondycji finansowej oraz szerokim zakresie kompetencji zawodowych w budownictwie.



Siedziba DS Stålkonstruktion.



Z chęcią udzielimy kompetentnych porad – jesteśmy gotowi na rozmowę o Państwa kolejnym projekcie.

Hale stalowe wysokiej jakości

DS Stålkonstruktion zajmuje się produkcją różnego typu konstrukcji stalowych, zarówno dla klientów indywidualnych jak i dla międzynarodowych przedsiębiorców. DS rozpoczęło swą działalność w 1969 r. w Danii i obecnie z sukcesem oferuje swoje usługi na rynkach skandynawskich (włącznie z Islandią i Grenlandią) oraz na rynku niemieckim. Dzięki szerokiej gamie oferowanych konstrukcji stalowych i zaufaniu naszych klientów DS cały czas się rozwija. Od 2020 roku rozszerza zakres swojej działalności również o polski rynek, gdzie ma przyjemność zaoferować jeden ze swoich flagowych produktów jakim są **Typowe hale stalowe DS** o wym. 20x40 i 20x60 m.



Hala jeździecka.

Typowe hale stalowe DS to nowoczesne konstrukcje, których produkcja została tak zoptymalizowana, aby dostarczyć klientowi produkt wysokiej jakości i w najlepszej cenie. Przeznaczenie takich hal zależy wyłącznie od zapotrzebowania klienta, ponieważ nadają się idealnie zarówno na hale jeździeckie, rolnicze jak i dla wszelkiego rodzaju działalności.



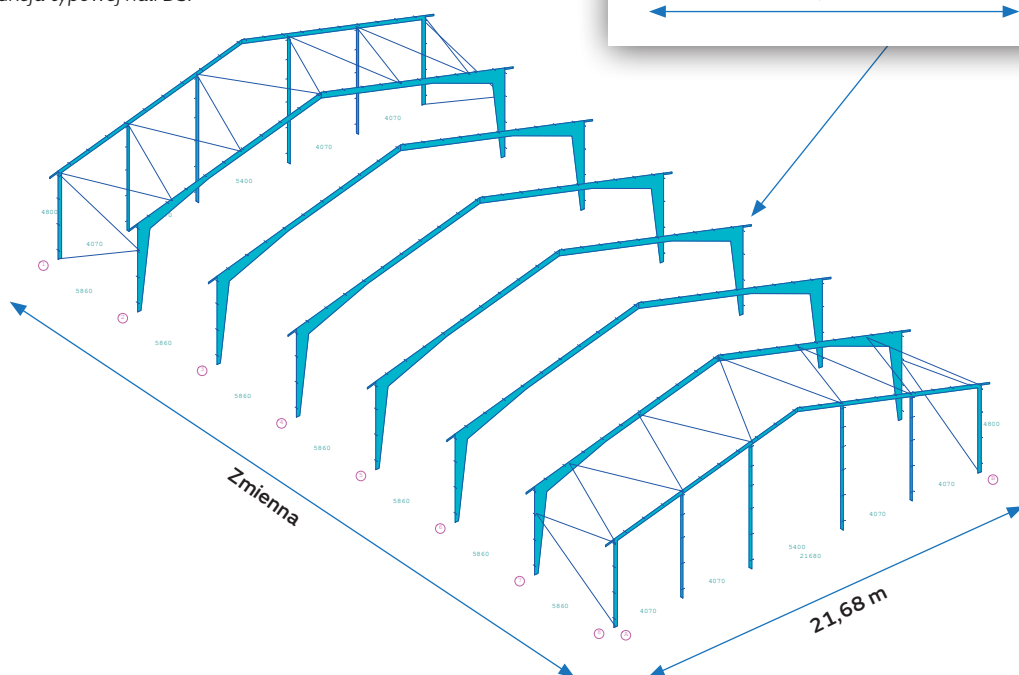
Hala magazynowa.

Budujemy wg Państwa potrzeb

Konstrukcja typowej hali DS opiera się na powtarzalnej ramie głównej o rozpiętości 21,68 m oraz wysokości 4,8 m do okapu. Rama jest zbudowana ze stalowych profili blachownicowych zbieżnych oraz z profilu IPE w części kalenicowej z ukształtowanym spadkiem dachu równym 15°. Produkcja takiej ramy jest w pełni zautomatyzowana, dzięki czemu uzyskujemy powtarzalną jakość oraz krótki czas jej wytworzenia.

W skład konstrukcji wchodzi również słupy i dźwigary ściany szczytowej (profile IPE), stężenia wiatrowe w dwóch polach z profili rurowych oraz stalowe zestawy kotwiące do zabetonowania w fundamencie.

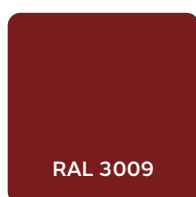
Konstrukcja typowej hali DS.



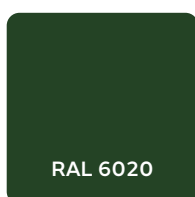
Proponowane długości hal DS to ok. 41 i 61 m, jednak każdy z typów hal można dowolnie kształtować poprzez zmianę rozstawu ram lub dodawanie kolejnych ram głównych oraz stężeń wiatrowych. Konstrukcję można również tak zmodyfikować, aby wykorzystać halę jako dobudowę do istniejącego budynku lub przygotować ją pod przyszłą rozbudowę.

50 lat doświadczenia

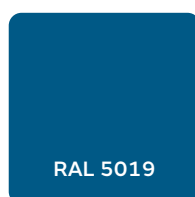
Ochrona przeciwkorozyjna realizowana jest za pomocą powłoki malarskiej o gr. 80 µm w kilku kolorach ze standardowej palety kolorów DS. Na życzenie klienta i za dodatkową opłatą można zmienić grubość oraz kolor powłoki malarskiej lub zabezpieczyć konstrukcję poprzez cynkowanie.



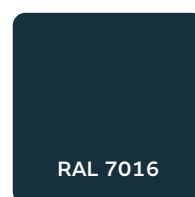
RAL 3009



RAL 6020



RAL 5019



RAL 7016

Standardowa paleta kolorów DS.

Typowe hale stalowe DS to przede wszystkim sprawdzone rozwiązania, którym zaufało wielu naszych europejskich klientów. To oszczędność czasu i pieniędzy dzięki zastosowaniu nowoczesnego systemu zarządzania produkcją i wdrożeniu do niej robotów przemysłowych. W ramach jednej usługi DS może zaproponować, zależnie od potrzeb klienta, produkcję, transport oraz montaż realizowany przy pomocy naszej wykwalifikowanej kadry pracowniczej.

Wybierając Typowe hale stalowe DS wybieracie Państwo ponad 50 lat doświadczenia i pewność realizacji swojej inwestycji w tych trudnych czasach.

Zapraszamy do współpracy!



Hala w trakcie montażu.



Najnowocześniejszy zakład produkcyjny w Europie Północnej i certyfikowany system zarządzania jakością gwarantują Państwu produkt najwyższej klasy.



DS Engineering

DS Engineering
Antoniego Słonimskiego 1A, część C, 6p
PL-50-304 Wrocław
Polska



DS Stålkonstruktion

DS Stålkonstruktion A/S
Samsøvej 2
DK-9500 Hobro
Dania