



Qualität. Stärke. Seit 1969.



Qualität. Stärke. Seit 1969.

F A K T E N

Gegründet im Oktober 1969.

Tochtergesellschaften 6. Konzernumsatz ca. 2,0 Mrd. DKK.

Eigenkapital 275 Mio. DKK.

Mitarbeiter 600. Produktionsfläche 70.000 m².

Jährlicher Verbrauch an Stahl 45.000 Tonnen.

Jährlicher Verbrauch an Beton 55.000 Tonnen.



DS Gruppen

Qualität. Stärke. Seit 1969.

Starke Werte halten lange

Als meine Großeltern meinem Vater 1969 gestatteten, kleinere Stahlkonstruktionen auf ihrem Landgut außerhalb von Hobro zu produzieren, konnte wohl kaum jemand vorhersehen, dass der Unternehmergeist sich zu einem milliardenschweren Konzern im Bereich Stahl und Beton entwickeln würde.

Doch genau das passierte. Es wurden immer mehr und immer größere Stahlkonstruktionen. Neue Kompetenzen und Produkte wurden kultiviert und hinzugekauft. Und getrieben vom feinen Gespür meines Vaters für Qualität und seinem unbezwingbaren Willen, neue Wege zu beschreiten, wuchs das Unternehmen stetig und wurde zu einem der führenden in Europa.

Heute ist der DS Gruppen einer der führenden Industriekonzerne Europas im Bereich Stahl und Beton. Und auch wenn mein Vater 2015 mir die Zügel überließ, sind wir weiterhin solide in den starken Werten und dem besonderen Geist verankert, die das Unternehmen seit den allerersten Jahren geprägt haben.

Auf den folgenden Seiten können Sie die Geschichte nachlesen, die in einer Scheune außerhalb von Hobro begann. Sie erfahren auch mehr über der DS Gruppen und die Gesellschaften, aus denen der Konzern heute besteht.



Viel Spaß beim Lesen.

Mads Møller Hansen

Inhaber und Gruppengeschäftsführer





DS Gruppen

Qualität. Stärke. Seit 1969.

Die Geschichte der DS Gruppen

Die Geschichte der DS Gruppen handelt von Ideenreichtum, Schaffensdrang, Tatkraft und Vision. Doch vor allem handelt sie von Ordentlichkeit. Davon, niemals Kompromisse einzugehen, weder bei der Moral noch bei der Qualität. Und davon, auf einem soliden Fundament aus kaufmännischem Denken, Kundenservice und Kompetenz laufendes Wachstum zu schaffen.

Die Geschichte nimmt ihren Anfang im Jahr 1969, als Svend Møller Hansen sich als Reisemonteur für Dronningborg Maskinfabrik in Irland befindet. Während seines Aufenthalts hilft Svend Møller Hansen einem lokalen Schmied, der Stahlkonstruktionen anfertigt. Das inspiriert den jungen Dänen dazu, kurz nach seiner Rückkehr seine eigene Produktion von Stahlkonstruktionen zu starten. Zunächst auf geliehenen Quadratmetern in der elterlichen Scheune, doch bereits im Jahr darauf in einem neu errichteten Produktionsgebäude in Hobro.

Das ist das erste Kapitel der Erzählung. Und von da an geht es Schlag auf Schlag. Meilenstein auf Meilenstein. Heute ist die Erzählung voll von Erweiterungen, Aufkäufen und neuen Märkten, die zusammen einen der größten und solidesten Baukonzerne Dänemarks im Bereich Stahl und Beton geschaffen haben. Immer noch mit der Familie Møller Hansen an der Spitze. Und immer noch mit denselben Werten und derselben Ordentlichkeit, die bereits 1969 das Fundament bildeten.

*Es herrscht ein besonderer Geist, der den gesamten Konzern kennzeichnet.
Er handelt von Glaubwürdigkeit, Qualität und guten handwerklichen Tugenden.*



Mads Møller Hansen

Svend Møller Hansen



DS Gruppen A/S · D S Industrivej 6 · DK-9500 Hobro
www.ds-gruppen.dk



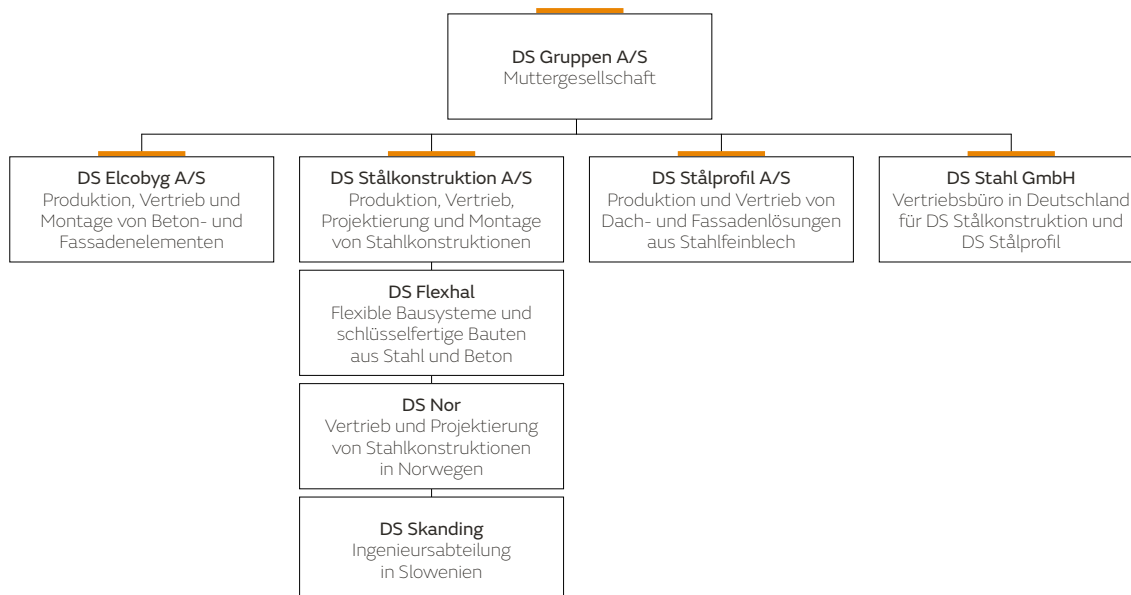


DS Gruppen

Qualität. Stärke. Seit 1969.

Die Stärke steckt in der Gemeinschaft

Die Gesellschaften der DS Gruppen bilden zusammen die breitestmögliche Palette an Erfahrung, Know-how und Kompetenzen in allen Arten von Bauvorhaben aus Stahl und Beton. Ein strukturiertes Teilen von Wissen durch die gesamte Wertschöpfungskette stellt zugleich sicher, dass jeder einzelne Kunde einen optimalen Bauprozess und das beste Ergebnis erhält. So wie auch die grundsoliden Finanzen des Konzerns dafür sorgen, dass die Kunden nachts ruhig schlafen können.







DS Stålkonstruktion

HOBRO - DANMARK

TLF. +45 96 57 27 27

2646

www.ds-staal.dk

T26000
L 9800

XX 9



DS Stahl



DS Stålkonstruktion

HÖRNO | JÄRNBÄN

TEL. 045 96 57 27 27

DS Montage



DS Stålkonstruktion

HÖRNO | JÄRNBÄN

TEL. 045 96 57 27 27

DS Stålkonstruktion



DS Stålkonstruktion

HÖRNO | JÄRNBÄN

TEL. 045 96 57 27 27

ACTROS

2433



DS Stålkonstruktion A/S · Samsøvej 2 · DK-9500 Hobro
www.ds-staal.dk





DS Stålkonstruktion

Qualität. Stärke. Seit 1969.

Groß, klein – und durch und durch flexibel

DS Stålkonstruktion hat viele Stärken. Wir sind flexibel. Wir können liefern. Und wir halten, was wir versprechen. Um nur drei zu nennen.

Mit einer jährlichen Produktion von mehr als 30.000 Tonnen ist DS Stålkonstruktion heute das unbestrittene Schwergewicht in Nordeuropa, wenn es um flexible Qualitätslösungen aus Stahl geht. Außerdem haben wir uns über die Tochtergesellschaft DS Stahl eine solide Position auf dem deutschen Markt verschafft.

Es gibt mehrere Gründe, warum wir mit den Jahren zum bevorzugten Lieferanten für Bauherren und auch Bauunternehmen geworden sind. Und in Wirklichkeit entspringen die meisten von ihnen dem Geist, der Geschäftsmoral und der Flexibilität, die für alle Gesellschaften der DS Gruppen charakteristisch sind. Zum Beispiel, dass ein Wort ein Wort ist. Punktum.

Große Spannweite

Sowohl unsere umfassende Erfahrung und unser großes Know-how als auch unsere effektive Projektorganisation und der flexible Produktionsapparat versetzen uns in die Lage, jedem Kundenwunsch nachzukommen. Von einem einfachen Stahlskelett auf einem freien Feld bis zu einem architektonisch noch so komplexen und herausfordernden Prestigebau. Wir lassen uns auch nicht von großen Spannweiten erschrecken. An kreativen Gebäudedesigns. Oder an konstruktiven Herausforderungen, die noch nie zuvor jemand gelöst hat.

*Bei DS Stålkonstruktion sind die Dinge erst getan,
wenn sie richtig getan sind.*





DS Stålkonstruktion

Qualität. Stärke. Seit 1969.

Effektive Projektleitung

Eines der Dinge, die in der Stahlindustrie die Schafe von den Böcken trennen, ist der Umfang und die Qualität der bautechnischen Kompetenzen. Auch hier ist DS Stålkonstruktion Spitzenreiter. Das bedeutet, dass unsere Kunden immer klare Antworten, kompetente Beratung und wertschöpfendes Sparring erhalten. Unabhängig von der Größe und der Art ihres Bauprojekts. Und unabhängig davon, ob es um dänische oder internationale Projekte geht.

Unsere engen Kundenbeziehungen basieren ferner auf einer schlanken Projektorganisation, in der feste Projektleiter den gesamten Bauprozess von Anfang bis Ende begleiten. Vom ersten Kontakt bis zur erfolgreichen Lieferung. Für den Kunden ist dies die Garantie für einen effektiven Projektverlauf, bei dem Zeitaufwand und Kosten stets an der kurzen Leine gehalten werden.

Topmoderne Produktion

DS Stålkonstruktion verfügt über eine Gesamtproduktionsfläche von ganzen 30.000 Quadratmetern mit einem von Nordeuropas effektivsten Maschinenparks sowohl für Produktion als auch Oberflächenbehandlung.

Die Qualitätssicherung der Produktion erfolgt gemäß ISO 9001.

DS Stålkonstruktion liefert u. a. Lösungen für:

Industriebauten. Landwirtschaftliche Bauten. Sportanlagen. Gewerbebauten.

Referenzbeispiele: Lalandia, Billund. Punthusene, Kopenhagen. VM Bjerget, Ørestaden. JYSK park, Silkeborg. Brøndby Stadion. DS Arena, Hobro. Parken, Kopenhagen. Rockwool, Vamdrup. Sydbank Park, Haderslev. Landeskrankenhaus, Färøer. Bavarian Nordic, Kvistgård. Flughafen Billund. Weitere Referenzen auf www.ds-staal.dk





DS Flexhal · Samsøvej 2 · DK-9500 Hobro
www.ds-flexhal.dk





DS Flexhal

Qualität. Stärke. Seit 1969.

Schlüsselfertige Bauten mit eingebauter Flexibilität

DS Flexhal errichtet flexible Gewerbebauten aus Stahl und Beton – in Schlüsselfertiger Bauweise mit großem S. Wie in Sicherheit.

Mit DS Flexhal erhalten Sie einen projektorientierten Partner, der den gesamten Prozess abdeckt. Gleichzeitig verfügen wir über all die Kompetenzen, die erforderlich sind, um ein perfektes Bauvorhaben sicherzustellen, und wir verfügen auch über das Know-how und die Erfahrung, um Sie in allen Phasen zu beraten, von der anfänglichen Ideenentwicklung und Projektierung bis zur Übergabe Ihres schlüsselfertigen Gebäudes.

Unser Fokus ist die ganze Zeit darauf gerichtet, Ihre Wünsche zu erfassen, Ihre Bedürfnisse zu verstehen, flexibel zu sein und dank eines straff organisierten Prozesses die höchstmögliche Qualität zu liefern. Es spielt keine Rolle, ob Sie ein traditionelles Gebäude oder einen Gewerbebau am innovativen Ende der Skala bauen wollen, wir sind bereit, es zu entwickeln, zu projektieren, zu dimensionieren und zu errichten. Immer zu einem wettbewerbsfähigen Preis. Und immer pünktlich.

*Rohbau oder schlüsselfertiges Gebäude? Wir liefern beide Versionen pünktlich.
Zum vereinbarten Preis. Und vollkommen frei von Sorgen.*





DS Flexhal

Qualität. Stärke. Seit 1969.

Vom Bedarf zur Entscheidung in kürzestmöglicher Zeit

Dank der flachen und flexiblen Organisation ist der Weg vom Bedarf zur Entscheidung bei DS Flexhal kurz. Unsere Mitarbeiter haben mit anderen Worten die Fähigkeit, den Willen und die Pflicht, selbst zu denken und schnelle Entscheidungen in eigener Verantwortung zu treffen. Außerdem erhalten Sie bei DS Flexhal für die gesamte Zusammenarbeit einen festen Ansprechpartner. Das stärkt das Vertrauen und sorgt für größeren Überblick, bessere Kommunikation und maximale Sicherheit.

DS Flexsysteme

Einer der Eckpfeiler unseres Erfolgs heißt DS Flexsysteme. Einzelnen oder kombiniert bieten diese Bausysteme eine ausgesprochene Freiheit, um sowohl architektonischen als auch konstruktionstechnischen Wünschen nachzukommen.

DS Flexhal liefert u. a. folgende Gebäudearten in schlüsselfertiger Bauweise:

Lager- und Logistikbauten. Verwaltungsbauten. Industriebauten. Gewerbebauten. Sportanlagen.

Referenzbeispiele: Jysk Distributionscenter, Uldum. Total Produce Nordic, Køge. Kopenhagen Fur, Glostrup. PostNord TPL und HUB, Køge. Urtekram, Hobro. Mertz, Maribo. Eurowind, Hobro. DSV, Øm. Brøndby Stadion. Haldor Topsøe, Frederikssund. DSV HQ, Hedehusene. Esbjerg Gods. Weitere Referenzen auf www.ds-flexhal.dk





DS Elcobyg A/S · Hadsundvej 8 · DK-9500 Hobro
www.ds-elcobyg.dk





DS Elcobyg

Qualität. Stärke. Seit 1969.

Lösungen für moderne Betonbauten aus einem Guss

Beton bietet unendliche Möglichkeiten für kreative, funktionale und flexible Qualitätsbauten in jeder erdenklichen Form und Größe.

Wir von DS Elcobyg nutzen unser umfassendes Know-how und unsere langjährige Erfahrung, um individuelle Gebäude zu schaffen. Immer in der optimalen Qualität. Immer zur vereinbarten Zeit. Und immer zu einem durch und durch wettbewerbsfähigen Preis.

Wissen schafft Werte

DS Elcobys geschäftlicher Erfolg ist stark verankert in einem sowohl umfassenden als auch tief gehenden Wissen über die Eigenschaften und Möglichkeiten des Betons. Dieses Know-how lassen wir in jedes einzelne Bauprojekt einfließen, damit der Kunde die genau richtige Lösung in Bezug auf Berechnung, Prozess, Qualität und Finanzen erhält. Sie erhalten mit anderen Worten qualifiziertes Sparring und Beratung von den frühesten Phasen der Ideenentwicklung und Projektierung.

Ein weiterer wichtiger Faktor ist die starke Kombination aus flexibler Produktion und straffer Projektsteuerung, die schon immer charakteristisch für DS Elcobyg waren. Mit einem eigenen Betonwerk können wir schneller und kundenspezifischer als die meisten liefern, und unser Produktionsapparat sorgt dafür, dass unsere Preise mit spitzem Bleistift kalkuliert sind – auch bei komplexen Etagenbauten.

Seit 25 Jahren ist DS Elcobys Qualitätsmanagementsystem gemäß DS/EN ISO 9001 zertifiziert.





DS Elcobyg

Qualität. Stärke. Seit 1969.

Unsere Ratgeber stehen an Ihrer Seite. Von Anfang bis Ende

Beton öffnet die Tore in eine Welt von architektonischen und funktionalen Möglichkeiten. Dies erfordert aber einen soliden Einblick und eine Menge Erfahrung, um das Optimum aus einem Betonbau herauszuholen. Daher legt DS Elcobyg großen Wert auf die Beratung jedes einzelnen Kunden. Und gern so früh im Prozess wie möglich, da häufig bereits in der Ideenphase ein Mehrwert für das Projekt geschaffen werden kann, wenn unsere erfahrenen Berater als Sparringspartner zur Seite stehen und Fragen beantworten.

Wir bieten auch Unterstützung beim Projektieren und Dimensionieren, wenn Sie Ihre Betonelemente bestellen, und DS Elcobyg bietet projektierenden Kunden auch Zugang zur umfangreichen Einzelteilbibliothek.

Die Rahmen sprengen

Betonelemente haben in den letzten Jahrzehnten eine eindrucksvolle Entwicklung durchlaufen. Heute kann man mit einer ganz anderen kreativen Freiheit arbeiten und die ästhetischen Rahmen sprengen. In Bezug auf Verwendung, Einrichtung und auch Fassadenfarben. Auch in diesen Bereichen können Sie das Know-how und die langjährige Erfahrung unserer Berater im Bereich des Betonbaus für sich nutzen.

DS Elcobyg liefert u. a. Lösungen für:

Wohnungsbauten. Gewerbebauten. Öffentliche Bauten. Landwirtschaftliche Bauten.

Referenzbeispiele: VM Bjerget, Ørestaden. Stallet, Ørestaden. DSV, Malmö. Logistikparken, Brabrand. Kubehusene, København S. Camp Logos, Viborg. Bassin 7, Aarhus. Bestseller, Middelfart. Rørfabrikken, Horsens. Havnetrekanten, Horsens. Total Produce Nordic, Køge. Weitere Referenzen auf www.ds-elcobyg.dk





DS Stålprofil A/S · Andrupvej 9 · DK-9500 Hobro
www.ds-staalprofil.dk





DS Stålprofil

Qualität. Stärke. Seit 1969.

Stärke mit Profil

Kreative Lösungen, neue Profile und ein breites Sortiment an Farben und Oberflächenbeschichtungen haben Stahlfeinblech zu einer beliebten Wahl für Dach und Fassade gemacht.

Es ist noch gar nicht lange her, da wurde Stahlfeinblech vor allem für Dächer und Fassaden von Gebäuden gewählt, bei denen es nur wenig Anforderungen an Ästhetik und Funktionalität gab.

Das ist heute anders. Ganz anders. Mit innovativen und weitsichtigen Produzenten wie DS Stålprofil an der Spitze haben Architekten, Bauunternehmer und Bauherren in großem Stil die profilierten Stahlplatten für sich entdeckt. Zum einen aus architektonischer Sicht, zum anderen aber auch, weil sich Dach- und Fassadenkonstruktionen aus Stahlfeinblech bei anderen wichtigen Parametern, wie Preis, Montagezeit, Gewicht, Lebensdauer und Wartung, auszeichnen.

Kreativität und Innovation

Seit vielen Jahren hat DS Stålprofil dazu beigetragen, die Grenzen für effektives und modernes Bauen zu verschieben, indem man u. a. Architekten und Bauherren ganz neue Möglichkeiten an die Hand gegeben hat. Unser breites Sortiment an Qualitätsprodukten umfasst somit klassische Profile wie Sinus und Trapez, es wird aber auch laufend um kreative Neuschöpfungen erweitert. Zwei gute Beispiele sind Format und Nordic Klikfals, die beide etliche Architektenherzen sowohl in Dänemark als auch im Ausland für sich gewonnen haben. Und die im buchstäblichen Sinn Ausdruck für die innovative Denkweise sind, die DS Stålprofil zu einem führenden Akteur auf diesem Markt gemacht hat.

*DS Stålprofil verkleidet, beschützt und
begeistert bei allen Arten von Gebäuden.*





DS Stålsprofil

Qualität. Stärke. Seit 1969.

Beratung und Berechnung

Neben einem starken Produktsortiment und einer gleichmäßig hohen Qualität konnte DS Stålsprofil seine Position in hohem Maß durch die kompetente Beratung festigen. Ein professioneller Service, zu dem neben der Wahl des Produkts und der Oberflächenbeschichtung auch das Angebot einer korrekten Vermessung des Bauplatzes, das Ausarbeiten detaillierter Montagepläne und nicht zuletzt die Durchführung der wichtigen statischen Berechnungen für ein Bauprojekt gehören.

Produktion und Logistik

DS Stålsprofs Produkte werden in unseren eigenen modernen Einrichtungen in Dänemark entwickelt, entworfen und hergestellt. Dies macht unsere Logistik äußerst flexibel und effektiv, was die Hunderten von Kunden freut, die wir in Dänemark und auf den übrigen europäischen Märkten haben.

Deutscher Erfolg

In den letzten Jahren hat sich der Export von DS Stålsprofil nur in eine Richtung bewegt. Nach oben. Insbesondere in Deutschland haben wir gut Fuß gefasst und erweitern dank der aktiven Präsenz über unsere Vertriebsgesellschaft DS Stahl täglich unser Kundenportfolio.

DS Stålsprofil liefert u. a. Dach- und Fassadenlösungen für:

Landwirtschaftliche Bauten. Gewerbebauten. Industriebauten. Sportanlagen. Öffentliche Bauten.
Wohnhäuser und Ferienhäuser. Landhäuser.

Referenzbeispiele: Lisbjerg Bakke, Aarhus. TV2 Nord, Aabybro. Knuthenborg Safaripark. DS Arena, Hobro. PostNord TPL, Køge. Color Print, Vadum. Racehall, Viby J. Citrøen, Viborg. Brøndby Stadion. JYSK park, Silkeborg. Engparken Altersheim, Rørbæk. Schloss Akseholm, Hjørring. Weitere Referenzen auf www.ds-staalprofil.dk





DS Stahl

Qualität. Stärke. Seit 1969.

Stahl und Stärke in Deutschland

DS Stålkonstruktion und DS Stålprofil haben sich im Laufe der Zeit eine starke Position auf dem deutschen Markt aufgebaut. Seit 2001 werden unsere Stahlkunden südlich der Grenze durch die gemeinsame Tochtergesellschaft DS Stahl GmbH mit Sitz in Sittensen zwischen Hamburg und Bremen betreut.

Mit der strategischen Platzierung und einem besonders kompetenten und erfahrenen Team deutscher Vertriebsleute, Projektleiter und Monteure sind wir immer ganz nah an den deutschen Kunden dran. Kombiniert mit den Spitzenkompetenzen der beiden Muttergesellschaften im Bereich Beratung, Berechnung und Produktion ergeben sich starke Synergieeffekte, die DS Stahl zu einem bevorzugten Partner für immer mehr deutsche Architekten, Bauunternehmer, Berater und Bauherren machen.

Ein Wort ist ein Wort, und Qualität spielt eine entscheidende Rolle in allem, was die DS-Gesellschaften tun. Und dies schafft Synergien und Zusammenhalt quer durch den Konzern.









DS Nor

Qualität. Stärke. Seit 1969.

Ein starker Stahlpartner in Norwegen

Im gleichen Maße wie die Position von DS Stålkonstruktion auf dem norwegischen Markt stetig wuchs, wuchs auch der Bedarf, näher an den Kunden und den Bauprojekten zu sein. 2011 gründeten wir daher die Tochtergesellschaft DS Nor mit Sitz in Kristiansund.

DS Nor betreut unsere norwegischen Kunden mit genau denselben kreativen und konstruktionstechnischen Spitzenkompetenzen wie DS Stålkonstruktion. Gleichzeitig nutzt die Tochtergesellschaft natürlich die effektive Produktionskapazität in Hobro und kann daher Stahlkonstruktionen von hoher Qualität liefern. Pünktlich – und zu einem wettbewerbsfähigen Preis.

Referenzbeispiele: REMA 1000, Vintersbro. Haugarhallen, Haugesund. Posten Ålesund. Brdr. Sunde, Oslo. Vestbase, Norwegen. Vikingehallen, Stavanger. Trysil Vask og Rens. REMA 1000, Husnes. Orla Tronrud. Weitere Referenzen auf www.ds-staal.no





DS Gruppen

Qualität. Stärke. Seit 1969.

Eine verantwortliche Umwelt- und Arbeitsschutzpolitik

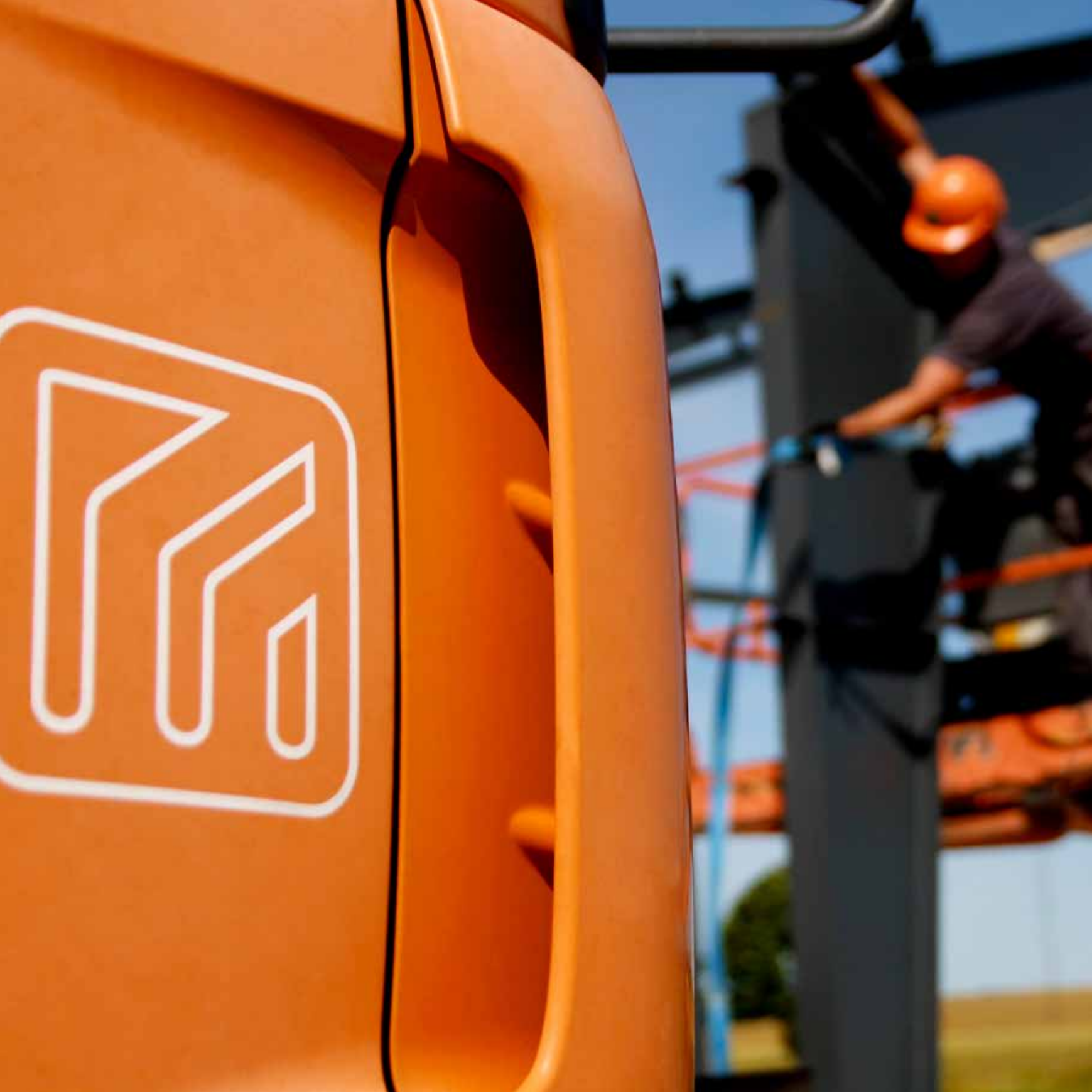
Verantwortlichkeit war für der DS Gruppen und die einzelnen Gesellschaften von jeher ein wichtiger Faktor. Das gilt in Bezug auf Kunden und Geschäftspartner. Und das gilt für unsere Art und Weise, uns proaktiv und positiv sowohl für das Arbeitsumfeld als auch die Umwelt einzusetzen.

Die Rücksichtnahme auf das Klima und unsere gemeinsame Umwelt ist ein wichtiger Orientierungspunkt für unsere Art der Geschäftstätigkeit. Wo es technisch und wirtschaftlich möglich ist, wird der Umweltaspekt bereits in der Projektierungs- und Planungsphase eines Bauprojekts mitbedacht. Gleichzeitig versuchen wir beständig, unsere Produktionsmethoden zu optimieren, um sie so rationell und nachhaltig wie überhaupt möglich zu machen.

Arbeitsumfeld

Wir von der DS Gruppen haben den Fokus konstant auf die Sicherheit und Gesundheit unserer Mitarbeiter gerichtet. Das ist ganz einfach der Kern im Menschenbild des Konzerns. Um einen reibungslosen und effektiven Entscheidungsprozess in Fragen zum Arbeitsschutz sicherzustellen, haben wir diesen Teil der Organisation dezentralisiert. Alle täglichen Entscheidungen zum Arbeitsschutz werden somit vor Ort in den einzelnen Arbeitsschutzgruppen getroffen. Wir arbeiten zugleich strukturiert und zielgerichtet daran, arbeitsbedingten Schäden vorzubeugen. Ein wichtiger Faktor in diesem Zusammenhang ist das gründliche Einweisen und Anlernen, wodurch sichergestellt wird, dass neue Mitarbeiter und speziell junge und unerfahrene Mitarbeiter vom ersten Tag an mit unseren Sicherheitsvorschriften und -verfahren vertraut sind.

Die Rücksichtnahme auf das Klima und unsere gemeinsame Umwelt ist ein wichtiger Orientierungspunkt für unsere Art der Geschäftstätigkeit.









DS Gruppen

Qualität. Stärke. Seit 1969.

Qualität seit 1969

Wenn es um Qualität geht, haben wir die Messlatte immer hoch angesetzt. Sehr hoch. Ganz egal, ob wir Lösungen aus Stahl oder Beton (oder beiden) liefern, kennen wir nur eine Qualität. Die beste. Um eine gleichmäßig hohe Qualität in allen Teilen sicherzustellen, sind alle Gesellschaften der DS Gruppen gemäß dem Qualitätsmanagementsystem DS/EN ISO 9001 zertifiziert. In der Praxis bedeutet dies, dass alle Prozesse auf der Basis fester Rahmenbedingungen gesteuert werden – mit dem Ziel laufender Verbesserungen.

Wir sichern die Qualität der Leistungen unserer Zulieferer nach denselben Standards, und wir auditieren laufend die Qualitätssicherung sowohl durch Eigenkontrolle als auch durch externe Zertifizierungsstellen.

In allen Gesellschaften der DS Gruppen setzen wir die Messlatte hoch an und arbeiten daher nur mit einer Qualität. Der besten.



Meilensteine

- 1969 Svend Møller Hansen nimmt die Produktion von Stahlkonstruktionen in der elterlichen Scheune auf.
- 1970 Das erste Produktionsgebäude wird am Jyllandsvej in Hobro gebaut.
- 1974 Hundested Stål wird übernommen, um näher am seeländischen Markt produzieren zu können.
- 1975 Dansk Stålprofil wird gegründet; zunächst als Handelsabteilung für Dansk Stålkonstruktion, doch wenige Jahre später mit eigener Produktion von Feiblechen und Stahlpfetten.
- 1985 ÜBERNAHME: Elcobyg, Dänemarks älteste Betonelementfabrik.
- 1987 ÜBERNAHME: ABC Stål & Coating in Rødekro.
- 1989 Dansk Stålkonstruktion baut ein neues, langes Fabrikgebäude am Læsøvej in Hobro.
- 1997 ÜBERNAHME: Fabrin bei Hobro.
- 1998 ÜBERNAHME: Sønderjyllands Maskinfabrik (SM).
SM beginnt mit der Produktion von Türmen für die Windkraftindustrie. 2000-2002 erfolgt die Erweiterung der Produktion um zwei weitere Walzwerke.
Die Fabrik am Læsøvej (später D S Industrivej) in Hobro wird um 3.000 m² erweitert.
- 1999 Eine neue Gruppenstruktur wird mit der DS Gruppen als Muttergesellschaft und „DS“ als gemeinsamem Vornamen für alle Gesellschaften geschaffen.
ÜBERNAHME: LandTek in Norwegen.
- 2001 Die DS Stahl GmbH wird als gemeinsame deutsche Vertriebsgesellschaft für DS Stålkonstruktion und DS Stålprofil gegründet. Die Gesellschaft erhält ihren Sitz in Sittensen zwischen Hamburg und Bremen.
Der Læsøvej in Hobro wird in D S Industrivej umbenannt. Die Fabrik wird um weitere 3.000 m² erweitert, und es werden 192.000 m² Gewerbefläche zugekauft, um sich Platz für zukünftiges Wachstum zu sichern.
- 2003 DS Flexhal bezieht ein neues Gebäude am Samsøvej und der Konzern erwirbt 115.000 m² Industriefläche für das weitere Wachstum.
ÜBERNAHME: DS Coating (die frühere ABC Stål og Coating) übernimmt die Betonrenovierungsfirma Otto Kaj in Kolding. Gleichzeitig wird das Unternehmen in DS Semaco umbenannt.
- 2006 DS Stålkonstruktion führt seine gesamte Produktion in einer neu gebauten Produktionshalle am D S Industrivej zusammen.
- 2007 DS SM wird um zwei weitere Produktionslinien speziell für große Turmabschnitte erweitert. Gleichzeitig wird eine neue Lackierhalle für die Windradtürme und eine Montagehalle für Offshore-Konstruktionen errichtet.
- 2008 DS Stålprofil baut am Andrupvej ein neues 3-geschossiges Bürogebäude.
- 2009 ÜBERNAHME: DS Stålkonstruktion übernimmt die Aktiva aus der Insolvenzmasse der A-L Stål A/S in Skjern.
- 2010 DS Stahl erweitert die Büroräume in Sittensen und errichtet gleichzeitig ein neues Bauteilelager.
- 2010 DS Stålkonstruktion erweitert Halle B.
- 2011 DS Nor wird in Kristiansund gegründet, um näher an den norwegischen Kunden zu sein.
- 2013 ÜBERNAHME: DS Stålkonstruktion übernimmt die Aktiva aus der Insolvenzmasse der Karl Molin Stålkonstruktioner A/S in Terndrup.
DS Stålkonstruktion zieht vom Jyllandsvej in den Samsøvej um und fusioniert mit DS Flexhal, DS Fabrin und DS Molin Stålkonstruktioner unter einem Firmennamen – DS Stålkonstruktion.
DS Stålkonstruktion erweitert seine Plasmaschneidehalle in Halle C.
- 2014 VERKAUF: DS SM wird im Zuge des Generationswechsels an das amerikanische Unternehmen Valmont Industries Inc. verkauft.
DS Stålkonstruktion erweitert um eine Kalt-Lagerhalle – Bolzenlager – und errichtet Halle E.
- 2015 VERKAUF: DS Semaco wird an die Ommen & Møller A/S verkauft.
Svend Møller Hansen übergibt den Staffelfstab an seinen Sohn Mads Møller Hansen, der als Gruppengeschäftsführer für die DS Gruppe tätig wird.
DS Stålkonstruktion baut eine weitere Kalt-Lagerhalle.
- 2016 DS Elcobyg erweitert um ein neues Bürogebäude.
DS Flexhal gründet ein Vertriebs- und Projektbüro in Albertslund.
DS Stålkonstruktion erwirbt ein Ingenieurbüro in Slowenien, das den Namen DS Skanding erhält.
- 2017 DS Stålprofil erweitert die Produktion um 1.500 m².
DS Stålprofil erweitert die Lagerfläche um 20.000 m².
- 2019 DS Stålkonstruktion wird um einen Anbau für die Lackierabteilung, die Schweißabteilung und Mitarbeiter-Sozialräume erweitert.
Die DS Gruppe feiert das 50-jährige Bestehen des Konzerns mit gefüllten Auftragsbüchern, einer starken Organisation und einem grundsoliden Geschäft.

www.ds-gruppen.dk